

Thermografie

Vorteile der angewandten Thermografie

Sie sehen Fehler in den Anlagen die Sie sonst nicht sehen oder messen können !

Das bedeutet erheblich weniger Produktionsausfall, und kann bei Garantieansprüchen eindeutige Beweise liefern.

Sie brauchen die Anlagen zur Kontrolle nicht abschalten !

Das heißt, kein Stillstand der Produktionsanlagen.

Zyklische Überwachung von wärmekritischen Anlagen und Geräten !

Geplante Instandhaltung macht die Anlagen effektiver und kostet Sie erheblich weniger. Nutzen Sie Ihre Finanzen besser.

Sie können bei der Forschung und Entwicklung Unsichtbares sichtbar machen !

Das spart Ihnen erhebliche Kosten ein.

Sie schützen Sich, Ihre Mitarbeiter und Ihre Anlagen !

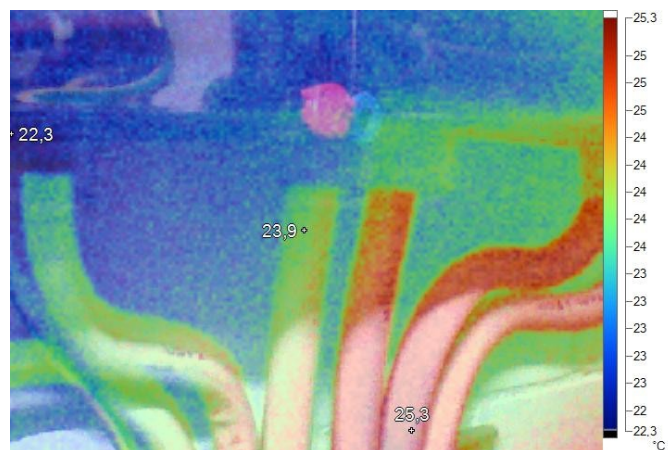
Das heißt ein Mehr an Sicherheit.

Sie können auch Isolationsschäden an Gebäuden, Klimaanlage, allgemeinen Anlagen und Versorgungsleitungen feststellen !

Eine schlechte oder fehlerhafte Isolation kostet Ihr Geld.

Feuchteschäden und Leckagen !

Mit Thermografie haben Sie eine Möglichkeit die Ursache zu lokalisieren!!!



Phasenauslastung

AROS Technische Informationssysteme GmbH & Co. KG

Freiheitstr. 124 — 126

15745 Wildau

Tel.: 01787091120 Fax: 03375 521976

Technik@aros-tis.de www.aros-tis.de



Thermografie

Schwierigkeiten:

Dem einzelnen Instandhalter ist es nicht möglich elektrische Bauteile auf Defekte zu prüfen, ohne in den Produktionsprozess einzugreifen.

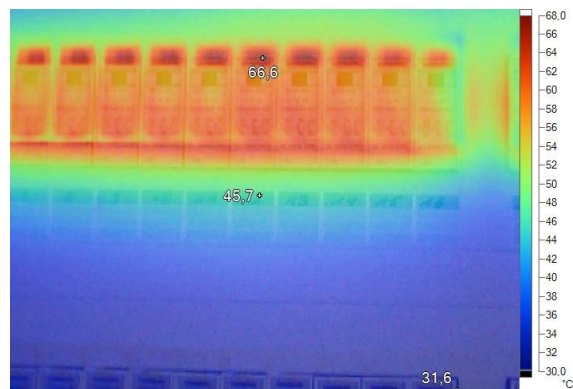
Es ist ihm ebenfalls nicht möglich Temperaturunterschiede festzustellen.



Klimaanlage

Alternative:

Hier bietet sich der Einsatz von Wärmebildthermografie an. Ohne Unterbrechung der Produktion ist es möglich Schäden an elektrischen Bauteilen zu erkennen, so dass diese Schäden zu einem geplanten Zeitpunkt behoben werden können.



Elektroverteilung

Einsatzgebiete

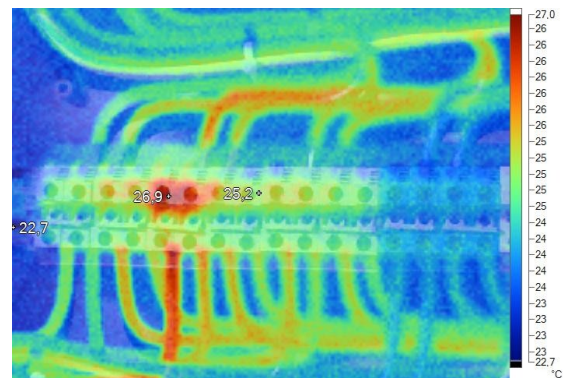
- Schaltschränke
- Phasenauslastung
- Serverräume
- Klimaanlage
- Hydraulikanlagen
- Getriebe
- Motore
- Siloanlagen
- Isolierungen
- Schweißroboter
- Autoklaven
- Dampfanlagen
- Heizanlagen
- Lagerungen
- Leckageortung

Elektro- Anlagen

Im Bereich von Elektroanlagen werden selbst umfangreiche Anlagen schnell und zuverlässig überprüft. Durch die eingesetzte Technik werden wärmere Stellen sofort erfasst, wobei vor Ort auch gleich die vorhandenen Temperaturen ermittelt werden können. Selbst schlecht einsehbare Kabel, Klemmstellen oder Kabeltrassen mit erhöhten Temperaturen können lokalisiert werden.

Allgemeine Anlagen

Bei isolierten Dampf- oder Heizungsleitungen ist oft ein Gefährdungspotential vorhanden. Grund sind Schwachstellen in der Isolierung oder an wärmeübertragenden Halterungen, die nicht beachtet werden.



Klemmstelle



Thermografie

Wie funktioniert Thermografie?

In vereinfachter Form gesagt, wandelt die Thermokamera die Infrarotstrahlen die ein Gegenstand abstrahlt in ein Wärmebild um. Die Messung geschieht in Echtzeit. Somit ist es möglich auch leichte Temperaturveränderungen festzustellen.

Wie hoch ist der einzuplanende Zeitaufwand für die Dienstleistung Thermografie?

Wenn Sie z.B. 70 Schaltschrankfelder haben, so kann man dafür ca. 8 Std. Einsatzzeit rechnen. - Bitte nehmen Sie dies nur als grobe Richtlinie!

Was muss ich beachten wenn ich die Dienstleistung einsetzen möchte?

In industriellen Anlagen kann Thermografie nur dann eingesetzt werden, wenn die Anlagen auch in Betrieb sind.

Was sollte man grundsätzlich beachten?

Thermografie kann nur Oberflächentemperaturen messen. Das bedeutet, dass teilweise vorhandene Abdeckungen demontiert werden müssen. Eine gute Absprache und eine gute Vorbereitung sollte grundsätzlich erfolgen. Das sichert Ihnen und uns Zufriedenheit bei einem Auftrag zu.

In meiner Anlage/Gebäude wurde eine Schadstelle gefunden. Was nun?

Sie erhalten darüber eine umfangreiche Dokumentation. Somit ist es für jeden Fachmann möglich den Schaden zu beheben.

Mit welchen Kosten muss man rechnen?

Das kommt auf den Einsatzzweck den Aufwand der Dokumentation und die Entfernung von unserer Niederlassung ab. Es kostet vermutlich jedoch weniger als Sie denken, und noch weniger als ein ungeplanter Ausfall oder eine schlecht getätigte Investition.